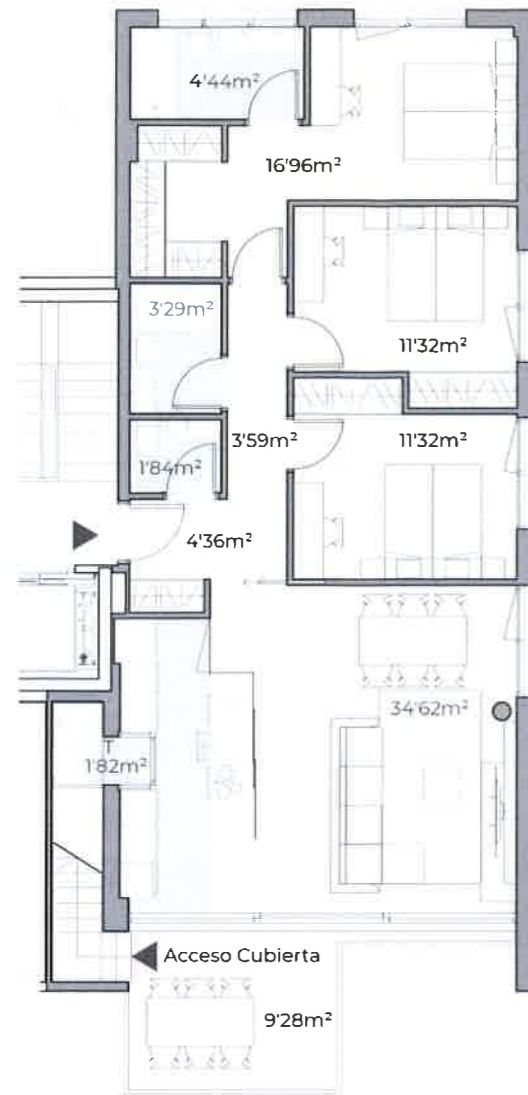
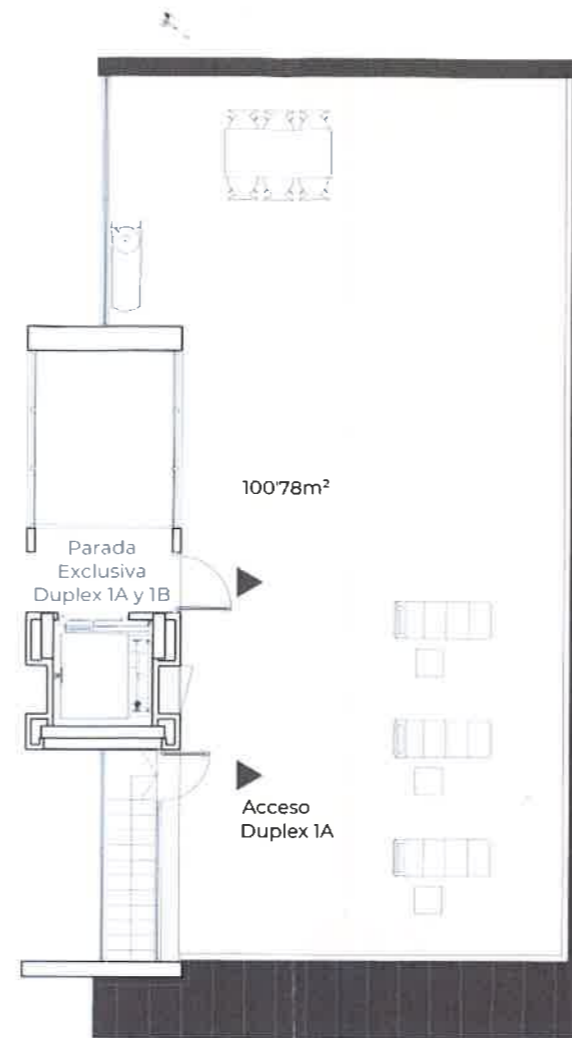


AVENIDA GIPUZKOA7

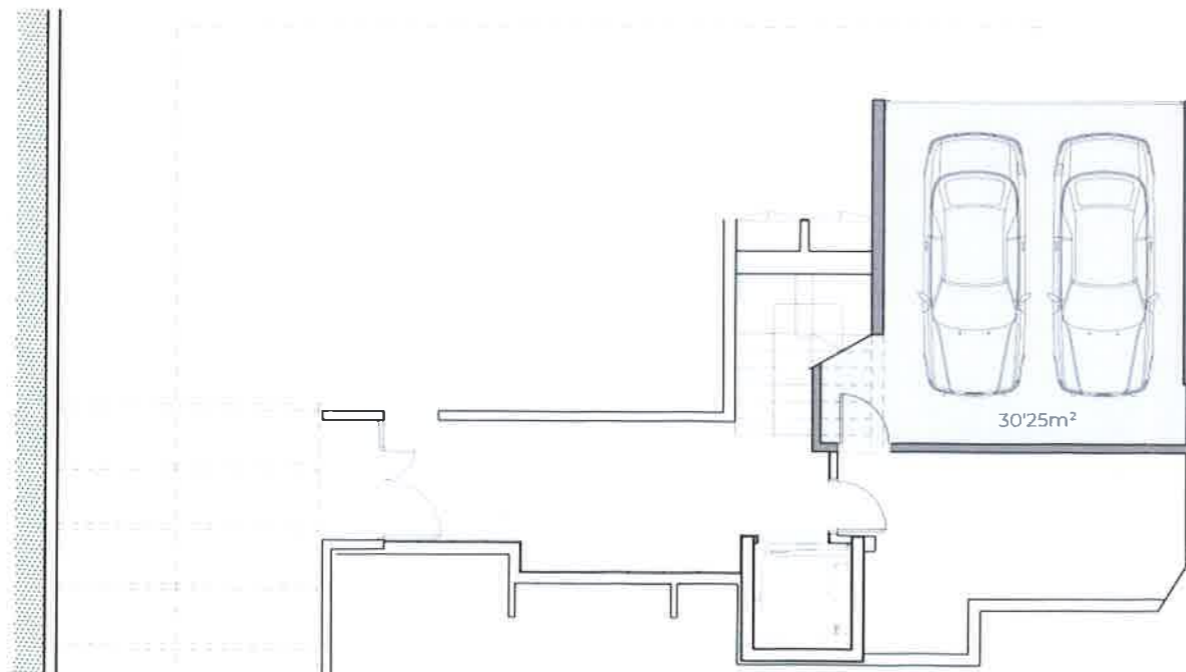
IRÚN



PLANTA PRIMERA



PLANTA CUBIERTA



PLANTA ANEJOS

DUPLEX 1-A

SUPERFICIE ÚTIL INTERIOR.....91'74m²

Planta Primera 91'74m²

SUPERFICIE ÚTIL EXTERIOR.....116'30m²

Terraza Cubierta Privativa.....100'78m²

Terraza Pavimentada Sur.....9'28m²

Tendedero.....1'82m²

Acceso Cubierta.....4'42m²

GARAJE DOBLE CERRADO.....30'25m²

Notas:
 -Plano provisional sujeto a posibles modificaciones por requerimientos técnicos, jurídicos o comerciales.
 -La dimensión de los pilares, paso de instalaciones así como las superficies y distribuciones mostradas en este plano son aproximadas.
 -El mobiliario es meramente orientativo. La vivienda se entregará con el mobiliario y electrodomésticos descritos en la memoria de calidades.

AVENIDA GIPUZKOA7

IRÚN

Vivienda Duplex 1A_Planta y Anejos

0 1 2 3 4 5m